

# Zusammen Leben Im Blütengarten



**Wie sieht das konkret aus?  
Die Idee ist: ein Mietverein!**

Die gesamte Wohnanlage soll von einem Mietverein gemietet und verwaltet werden.

Ziel ist es, durch Selbstverwaltung die Nebenkosten möglichst gering zu halten und sich als Wohn- und Arbeitsgemeinschaft wahrzunehmen.

Die externe Hausverwaltung entfällt, wie auch umfangreiche Zähler- und Ableseeinrichtungen für Wasser (Kalt/Warm), Strom und Wärme. Weitere Einsparpotenziale entstehen durch die Nutzung der Regenwasserzisterne für die Toilettenspülung und die Gartenbewässerung (50.000 Liter). Die PV-Anlage mit Pufferspeicher wird für den Eigenbedarf installiert.

Gewünschte Anschaffungen bzw. Ausstattungen (z.B. Gartengeräte, Tischtennisplatte ...) können zur gemeinsamen Nutzung vom Mieterverein getragen werden.

## Wen braucht es für diese kleine Gemeinschaft, um ZusammenLeben Im Blütengarten möglich zu machen?

- Menschen, die Lust haben auf diese Art des Zusammenlebens.
- Menschen, die Lust haben auf Mitgestaltung und Mitbestimmung.
- Menschen, die einen Mehrwert sehen in dieser Form des Zusammenlebens.
- Menschen, die Mut und Vertrauen haben in dieses Projekt.

OG1

Wenn Du Dich angesprochen fühlst, dann komm doch zu unserem Kennenlern-Workshop:

am 19. Mai 2025 um 19.30 Uhr  
in die Räumlichkeiten des Geburtshauses  
(Im Blütengarten 29)

Wir freuen uns auf Dich!

Bitte melde Dich an und schreibe uns eine kurze Nachricht an: [info@imbluetengarten.de](mailto:info@imbluetengarten.de)

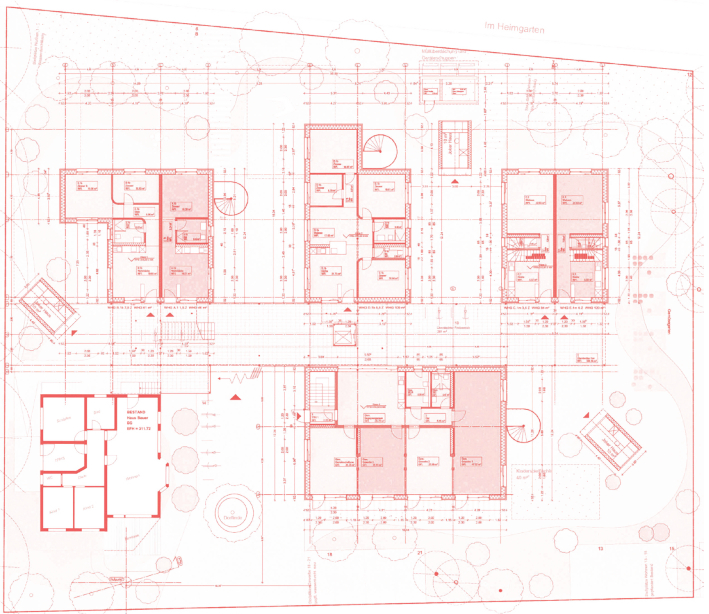
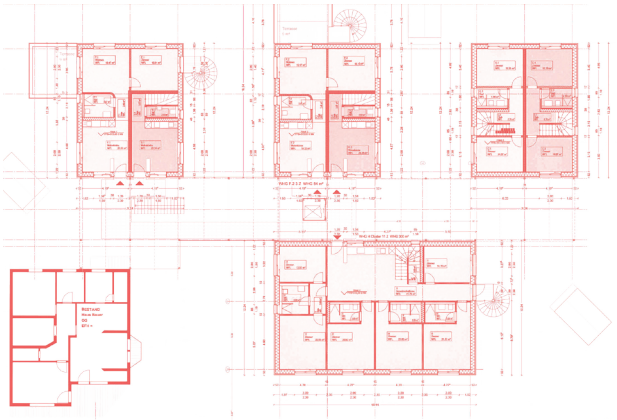
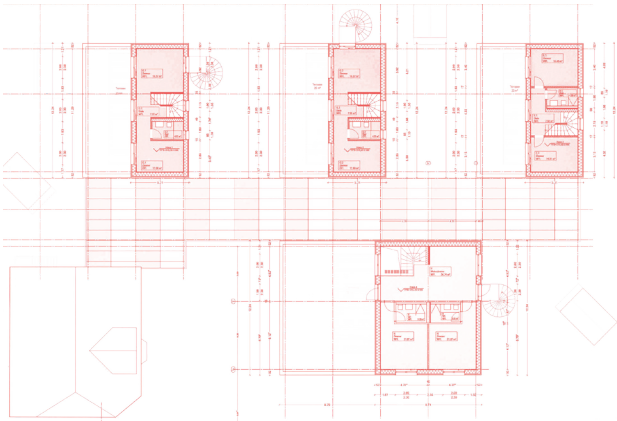
EG

### 12 Wohnungen in 5 Gebäuden

- 1x 1,5 Zimmer 45 m<sup>2</sup>
- 1x 2,5 Zimmer 60 m<sup>2</sup>
- 4x 3 Zimmer 65 m<sup>2</sup>
- 2x 3,5 Zimmer 85 m<sup>2</sup>
- 1x 4,5 Zimmer 100 m<sup>2</sup>
- 2x 5,5 Zimmer 110-120 m<sup>2</sup>
- 1x 8 Zimmer Cluster 270 m<sup>2</sup>

### 4 kleine Gewerbeeinheiten

- 1x 45 m<sup>2</sup>
- 3x 25 m<sup>2</sup>



# **ZusammenLeben Im Blütengarten**

## **Kurz zusammengefasst**

### **ZusammenLeben**

- Alle Wohnungen sind durch eine sogenannte »Dorfstraße« erreichbar: ein verglaster Laubengang verbindet das Bestandsgebäude mit den Neubauten und soll kommunikativer Begegnungsort für die Mietergemeinschaft werden und gelebtes Miteinander möglich machen.
- Die Gewerbeeinheiten sind über den zentralen Gemeinschaftsraum ebenfalls mit eingebunden.

### **Mieterverein**

- Voraussetzung für die Bewohner ist eine Mitgliedschaft im Mieterverein.
- Der Mietverein mietet die gesamte Wohnanlage und bestimmt über die Verteilung der Wohnräume.
- Der Quadratmeterpreis beträgt im Mittel 13 €, ist jedoch vom Mieterverein ausgestaltbar, zum Beispiel nach Größe und Art der Mieteinheit.

### **Ökologische Bauweise mit regionalen, nachwachsenden Baumaterialien:**

- Holz, Stroh, Lehm für die Außenwände
- Tonziegel-Estrich im Erdgeschoss
- Holzdecken
- Lehmsteindecken in den Gewerbeeinheiten
- Lehmbauplatten bzw. Lehmbaumassivwände als nicht tragende Innenwände
- Holzfenster

### **Ressourcenschonung**

- Gewinnung von Regenwasser für die Toiletten-spülung und die Gartenbewässerung.
- PV-Anlage mit Speicher zum Eigenverbrauch inkl. Warmwassergewinnung

### **Reduktion auf das Wesentliche**

- Suffiziente, d.h. flächensparende private Wohneinheiten mit Balkon/Terrasse gruppieren sich um großzügige Freiräume für gemeinschaftliches Leben

Mehr unter

**[www.imbluetengarten.de](http://www.imbluetengarten.de)**

## **Gemeinschaft**

In unserem Mietverein fördern wir ein Miteinander, in dem jeder zählt. Wir schaffen ein sicheres Umfeld und möchten uns gegenseitig unterstützen.

## **Verantwortung**

Jeder trägt Verantwortung für das Wohl der Gemeinschaft und die Gestaltung unseres Wohnraums. Das beinhaltet Arbeitsteilung und gemeinsame Treffen.

## **Mitgestaltung**

Jedes Mitglied hat die Möglichkeit, aktiv an Entscheidungen des Vereins teilzunehmen und eigene Ideen einzubringen. Deine Stimme zählt!

## **Kommunikation**

Wir legen Wert auf offene und ehrliche Kommunikation, damit alle Mitglieder gut informiert sind und sich einbringen können.

Mehr unter

**[www.imbluetengarten.de](http://www.imbluetengarten.de)**



Internationale  
Bauausstellung 2027  
StadtRegion Stuttgart

## IBA27.de/ Projekt

**Wie wollen wir in der Region Stuttgart zukünftig leben, wohnen und arbeiten?**

Hundert Jahre nach Eröffnung der Stuttgarter Weissenhofsiedlung 1927 widmet sich die Internationale Bauausstellung 2027 StadtRegion Stuttgart (IBA'27) dieser Frage. Mit der IBA soll der Aufbruch in die Zukunft exemplarisch sichtbar und erlebbar werden – durch innovative Projekte in der ganzen Region, durch neuartige Infrastrukturen und temporäre Experimente. Kleine und große Stadtbausteine definieren einen neuen Umgang mit Dichte und Nähe. Neue Wohn- und Arbeitswelten kommen in produktiven, urbanen Quartieren zusammen. Nachhaltige Materialien und Bauweisen schaffen einen Mehrwert für Umwelt und Gesellschaft. Die IBA'27 stellt dabei die Menschen in den Mittelpunkt: Offen und dialogorientiert will sie gemeinsam neue Antworten finden, wie der gesellschaftliche, technologische und ökologische Wandel in der Region erfolgreich gelingen kann.

**[www.iba27.de](http://www.iba27.de)**

Internationale Bauausstellung 2027  
StadtRegion Stuttgart GmbH  
Alexanderstraße 27  
70184 Stuttgart  
+49 711 99 58 73-0  
[info@iba27.de](mailto:info@iba27.de)

[www.plusbauplanung.de](http://www.plusbauplanung.de)  
plus bauplanung architekten GmbH  
Goethestrasse 44  
72654 Neckartenzlingen

[I.brenner@plusbauplanung.de](mailto:I.brenner@plusbauplanung.de)

